

DPI del kit de elementos de calentadores de ensamble

DPI Assembly Heater Element Kit

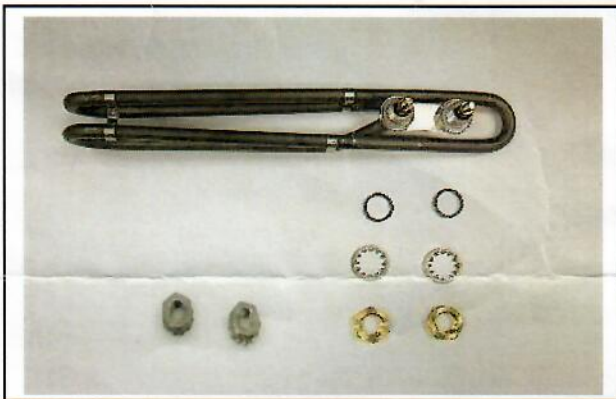
Preparado por KIM LAC Fecha 11/26/12
Prepared by KIM LAC Date 11/26/12

- 1/ Antes de instalar el kit de elementos de calentadores, se debe inspeccionar el tubo del calentador en busca de daños o fugas.
- 2/ **Coloque Loctite 567 antes de insertar los dos empaques** en la base de la pared del elemento. (FIG. 1)
- 3/ Insertar el elemento del calentador. Alinee los pernos del elemento con los orificios C y D. Luego instale las rondanas, las contratuercas y apriete con los dedos. (FIG.2)
- 4/ Use una llave neumática con un torque de 30-35 pulg. /lb, baje hasta que la llave se detenga.
- 5/ Inspeccionar visualmente el interior del tubo desde ambos extremos para asegurarse de que el elemento está centrado. (FIG. 3)
- 6/ **PRECAUCION:** Cuando instale el calentador en un sistema, use una llave para sujetar los pernos del elemento de calentador durante la instalación de las correas del calentador.

Aplique 1 gota de Loctite (22041) a cada tuerca del perno del elemento calentador. (FIG.4)

- 1/ Before installing the heater element kit, the heater tube should be inspected for damage or leakage.
- 2/ **Put Loctite 567 before insert the two O-rings** on the base of the bulkhead on the element. (FIG. 1)
- 3/ Insert the heater element. Line up the element studs with holes C & D. Then install Washers, Jam Nuts and tighten finger tight. (FIG.2)
- 4/ Use Pneumatic wrench torque 30-35 ins/lb, run down until the wrench stops.
- 5/ Visually inspect the inside of the tube from both ends to make sure the element is centered. (FIG. 3)
- 6/ **CAUTION:** When installing the heater to a system, use a wrench to hold the studs of heater element during installing the heater straps.

Apply 1 drop of Loctite (22041) to each nut on heater element stud. (FIG.4)



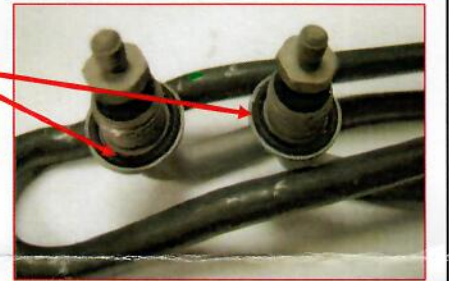
Kit de elemento calentador
Heater element Kit



FIG. 2

Loctite 567

Instale el empaque en la base de la pared en el elemento
Install O-ring on the base of the Bulkhead on the element



Colocar el empaque en la FIG. 1
Place O-Ring on FIG. 1

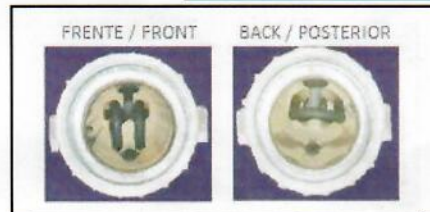


FIG. 3

Aplique 1 gota de Loctite (22041) a las roscas donde se indica. (FIG.4)
Apply 1 drop of Loctite (22041) to the threads where indicated. (FIG.4)

TUBO
TUBE

Instale la tuerca 30114 en la ubicación que se muestra. Apriete con el torque manual preestablecido Torque 30-35 pulg.-lbs.

Install nut 30114 on location shown. Tighten with pre-set hand torque Torque 30-35 in-lbs

Use una llave de 1/4 para respaldar la tuerca antes de apretarla.
Use 1/4 wrench to back up nut prior to tightening

